



**INGENIERÍA, FABRICACIÓN
Y MONTAJE**

**OPERACIÓN Y
MANTENIMIENTO**

**OBRAS CIVILES Y
SEÑALIZACIÓN**





SOBRE NOSOTROS



D&D Soluciones® fue fundada el 13 de Junio del 2006, para dedicarse al mantenimiento electro-mecánico en los sectores Minero, Construcción, Industrial, Servicios Públicos (electricidad, agua potable, señalética urbana e industrial, habilitación de pista y veredas). Contamos con recurso humano altamente capacitado y con la experiencia necesaria para atender requerimientos y necesidades de las empresas en todos los niveles, tanto en seguridad, operación, mantenimiento y gestión, para asumir retos alineados en sus políticas de seguridad y medio ambiente.

PILARES DE DESARROLLO

ORGANIZACIÓN

El principal recurso y valor es la calidad humana de quienes componen nuestra organización, para ello aplicamos nuestro código de ética y conducta.

SEGURIDAD

Ningún trabajo es mas importante que la integridad física y emocional de nuestros colaboradores y socios estratégicos. Cero accidentes y cero incidentes ambientales.

ÉTICA

Aseguramos la Confidencialidad de Información de nuestros clientes. Cero faltas de ética.

CALIDAD

El desarrollo de nuestros procesos han sido estudiados y adecuados para satisfacer los requerimientos de nuestros clientes, con el objetivo de lograr cero perdidas y defectos.

EFFECTIVIDAD

Entregamos nuestros proyectos en el tiempo y costo planificado haciendo uso óptimo de los recursos.



Mantenimiento electromecánico de Equipos de planta de procesamiento



Habilitación de personal en paradas de planta

- Personal capacitado y con experiencia en paradas de planta y emergencia industrial.
- Personal habilitado en Trabajos en altura, en espacio confinado, en caliente.



Mantenimiento de Molinos, chancadoras.

- Reparación y mantenimiento integral de equipos de planta de procesamiento de mineral.
- Planeamiento y ejecución de trabajos.
- Cambio de componentes mecánicos y eléctricos.
- Maniobras de desmontaje y montaje de equipos.



Mantenimiento electromecánico de Equipos de planta de procesamiento



Mantenimiento de bombas centrifugas

- Reparación y mantenimiento integral de bombas centrifugas horizontales y verticales.
- Reparación de motores eléctricos de baja y media tensión.
- Desmontaje y montaje de equipos de bombeo y periféricos con técnicas predictivas.
- Análisis de falla.
- Diseño de sistemas de bombeo.



D&D Soluciones SAC

Minería y Construcción

Mantenimiento e instalación de equipo electromecánico, instalaciones eléctricas



Montaje, mantenimiento de
sub estaciones



Mantto. de red eléctrica
mediana y baja tensión





D&D Soluciones SAC

Minería y Construcción

Mantenimiento e instalación de equipo electromecánico, instalaciones eléctricas



22 ago. 2019 10:29:31 a. m.
-13°44'59"S -73°59'60"W
Ayacucho
HUAMBALPA AY-0168 ACCESO



29 jul. 2019 12:53:56 p. m.
13°31'58.367"S -73°52'26.789"W
Ayacucho
Nodo Concepción AY-0095 Transporte



10 sep. 2019 11:07:22 a. m.
-12°51'44.69543"S -73°34'56.43887"W
Ayacucho
Anchihuay AY-0063-IE03 Acceso



Instalación, mantenimiento de equipos de telecomunicaciones y de seguridad en nodos e instituciones beneficiarias



6 ene. 2020 4:07:03 p. m.
-13°47'48"S -73°59'10"W
Ayacucho
CAYARA-AY-0111-IE02-ACCESO



9 ene. 2020 12:35:45 p. m.
-13°47'48"S -73°59'10"W
Ayacucho
CAYARA-AY-0111-IE02-ACCESO



5 jul. 2019 12:05:11 a. m.
-13°47'48"S -73°59'10"W
Ayacucho
CAYARA-AY-0111-IE02-ACCESO

Instalación de pozos a tierra





Mantenimiento de equipos auxiliares de minería



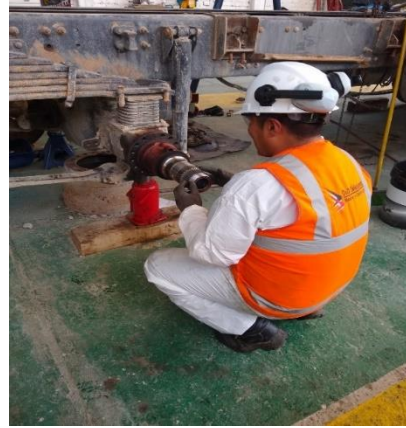
Mantenimiento y reparación de montacargas, de compresoras, de cisternas (Certificado de Operatividad).

- Mantenimiento mecánico y estructural de equipos auxiliares.
- Mantenimiento hidráulico.
- Diagnostico de fallas de equipos.

Reparación de Componentes de equipos auxiliares de minería



Evaluación y reparación integral de motores de combustión



Mantenimiento y reparación de Sistemas de frenos y dirección



Reparación de tableros eléctricos de equipos.



Evaluación y mantenimiento de cajas de engranajes



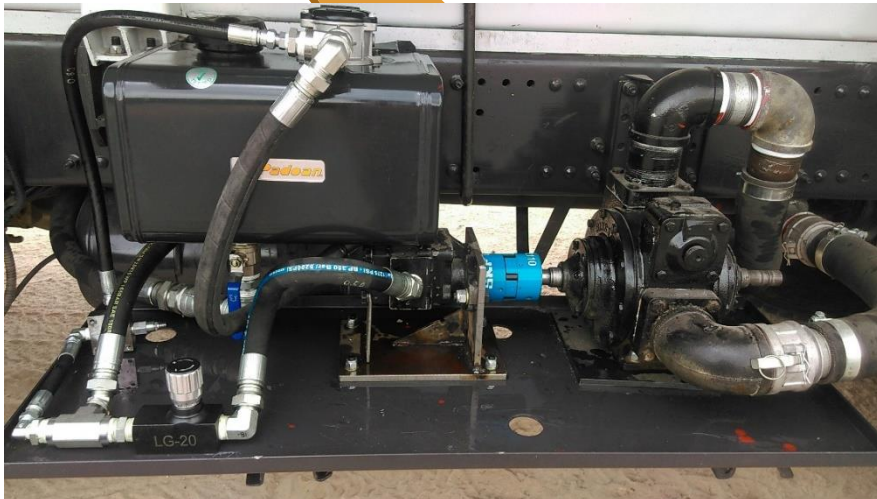
D&D Soluciones SAC

Minería y Construcción

Mantenimiento y reparación de Sistemas de equipos auxiliares de minería



Evaluación y reparación
sistemas hidráulicos y
neumáticos



Evaluación y reparación
sistemas de despacho de
combustible



Especialidades Complementarias



Montaje de andamios

- Alquiler, traslado y armado de andamios.
- Memorias de calculo de equipos de montaje.



Maniobras de izaje y montaje de equipos

- Alquiler de equipos (Grúas).
- Realización de plan de izaje.



Soldadura especializada

Soldado de estructuras aplicando las técnicas: SMAW, GTAW





Servicios Complementarios

Obras civiles de mediana envergadura
(construcción de pisos y veredas)



Pintado, señalización de vías y locales
según NTP 399.010



Pintado de equipos y
estructuras





D&D Soluciones SAC

Minería y Construcción

Representaciones



GXOil
LUBRICANTS, GREASES & AUTOMOTIVE FLUIDS

Exclusive Distributor in PERÚ
D&D Soluciones SAC

D&D Soluciones SAC
Minería y Construcción

GXOil

<https://www.gxoil.org/>

TBM®
Professional Lifting Equipment Manufacturer

PREPRESENTANTE EN PERU

D&D Soluciones SAC
Minería y Construcción

D&D Soluciones SAC
Minería y Construcción

TBM®

TBM SHAT SHA7 Series

SHA7 Standard Headroom (1.80-200)

SHA7 Foot Mounted (1.80-200)

SHA7 Double rail Hoist (30-400)

SHA7 Low Headroom (1.80-200)

SHA7 Standard Headroom (1.80-200)





Principales Clientes

CIA Minera Kolpa



COSAPI



Nexa Resources (Ex Votorantim)



Thormetal Ingenieros



Gloria SAC



Cementos Lima



CIA Minera Antapaccay



CIA Minera Santa Lucia

MINERA SANTA LUCIA
G S.A.C - MISALUSAC

Hospital Militar del Perú



Confipetrol Andina S.A.



FLSmidth S.A.C



Ferreycorp Group





D&D Soluciones SAC

Minería y Construcción

UBICACIÓN



LOCALES:

LIMA

Talleres: Urb. Las Cascadas de Javier Prado Mz K Lote 44 – Ate

AREQUIPA:

Oficina Central: Urb. Los Andenes A-5 Oficina 100 – Cayma

Talleres: Asoc. De Vivienda y Talleres de I. S. Andrés
Avelino Cáceres Mz. Q Lote 24 – Cerro Colorado

CONTACTO:

Gerente : Hernán Orbegozo Perret

Teléfono : 986.745.452

